

Endlose Prozess- und Maschinenbänder Papiertransport

ESBAND-Bezeichnung									Laufseite					Transportseite				Standard-Herstellungsmaße**			Standard-Toleranzen**			
Type	Variante	Zug-schicht	Lebensmittel-transport	Achskraft bei 1% Dehnung	Antistatik	kleinster Scheiben-durch-messer*	zulässige Betriebs-temperatur	Material	Härte	Oberfläche	Reibwerte [$\mu \pm 0,1 \mu$]			Material	Härte	Oberfläche	Reibwerte [$\mu \pm 0,1 \mu$]		Länge [mm]	Breite [mm]	Dicke [mm]	Länge	Breite	Dicke
											Stahl	Alu eloxiert	Edelstahl				Papier	PE-Folie						
PU 0/6 W	gelb, grau	PU	nur verpackte Lebensmittel	4 ± 2 N/cm	Nein	8 mm	-10° bis + 60° C	Polyurethan	ca. 55° Shore A	Sonderschliff + Gleitbelag	0,2	0,7	0,2	Polyurethan	ca. 55° Shore A	geschliffen	0,8	0,2	200 bis 600 600 bis 2400	bis 300 bis 400	0,9 1,2 (ab 1000 mm) 1,5 (ab 1500 mm) 2,0 (ab 2000 mm) bis 8,0	± 2,0 %	bis 50 mm ± 0,5 mm bis 100 mm ± 1,0 mm ab 100 mm ± 2,0 mm	± 0,10 mm
PU 0/6	beidseitig porenfrei weiß	PU	nur verpackte Lebensmittel	4 ± 2 N/cm	Nein	8 mm	-10° bis + 60° C	Polyurethan	ca. 55° Shore A	porenfrei weiß	0,3	0,6	0,3	Polyurethan	ca. 55° Shore A	porenfrei weiß	0,5	0,2	200 bis 600 600 bis 2400	bis 300 bis 400	1,1 1,4 (ab 1000 mm) 1,7 (ab 1500 mm) 2,2 (ab 2000 mm) bis 8,0	± 2,0 %	bis 50 mm ± 0,5 mm bis 100 mm ± 1,0 mm ab 100 mm ± 2,0 mm	± 0,15 mm
PU Elastik + Silikon	gelb + Silikon weiß grau + Silikon grau	Gummilitze/ PES	Tragseite FDA	9 ± 3 N/cm	möglich	30 mm	-10° bis + 60° C	Polyurethan	ca. 55° Shore A	geschliffen	0,4	0,8	0,3	Silikon	ca. 30° Shore A	geschliffen	0,6	0,3	200 bis 600 600 bis 3500	bis 300 bis 600	2,4 bis 10	± 2,0 %	bis 50 mm ± 0,5 mm bis 100 mm ± 1,0 mm ab 100 mm ± 2,0 mm	± 0,10 mm
HT Elastik 30	blau, weiß	Hytrel®	FDA	0,33 N/mm² Hytrel®	Nein	8 mm	-40° bis + 60° C	Hytrel®	ca. 30° Shore D	glatt	0,5	0,7	0,9	Hytrel®	ca. 30° Shore D	geschliffen	0,5	0,2	200 bis 410 410 bis 2200	bis 150 bis 400	0,8 bis 1,5	± 1,0 %	bis 50 mm ± 0,5 mm bis 100 mm ± 1,0 mm ab 100 mm ± 2,0 mm	± 0,10 mm
HT Elastik 40	blau, weiß	Hytrel®	FDA	0,83 N/mm² Hytrel®	Nein	10 mm	-40° bis + 100° C	Hytrel®	ca. 40° Shore D	geschliffen	0,5	0,6	0,4	Hytrel®	ca. 40° Shore D	geschliffen	0,5	0,1	410 bis 2200	bis 400	0,6 bis 1,5	± 1,0 %	bis 50 mm ± 0,5 mm bis 100 mm ± 1,0 mm ab 100 mm ± 2,0 mm	± 0,10 mm
HT 4011	weiß, blau	Polyester	FDA	290 ± 35 N/cm	möglich	20 mm	-40° bis + 100° C	Hytrel®	ca. 40° Shore D	X-Profil	0,3	0,5	0,2	Hytrel®	ca. 40° Shore D	geschliffen	0,5	0,1	800 bis 1100 1100 bis 2200	bis 300 bis 500	1,5 bis 3,0	± 0,5 %	bis 50 mm ± 0,5 mm bis 100 mm ± 1,0 mm ab 100 mm ± 2,0 mm	± 0,10 mm
Si 1	blau, weiß, grau	Polyester	FDA	190 ± 20 N/cm	möglich	12 mm	-20° bis + 150° C	Textil	-/-	roh	0,2	0,3	0,2	Silikon	ca. 30° Shore A	geschliffen	0,6	0,3	200 bis 600 600 bis 4800	bis 300 bis 600	1,0 bis 10	± 0,5 %	bis 50 mm ± 0,5 mm bis 100 mm ± 1,0 mm ab 100 mm ± 2,0 mm	± 0,10 mm
Si 3	blau, weiß, grau	Polyester/ Baumwolle	FDA	135 ± 15 N/cm	möglich	10 mm	-20° bis + 120° C	Textil	-/-	roh	0,1	0,3	0,1	Silikon	ca. 30° Shore A	geschliffen	0,6	0,3	200 bis 600 600 bis 4200	bis 300 bis 600	1,0 bis 10	± 0,5 %	bis 50 mm ± 0,5 mm bis 100 mm ± 1,0 mm ab 100 mm ± 2,0 mm	± 0,10 mm
FX 11	weiß, blau	Polyester	FDA	230 ± 20 N/cm	möglich	20 mm	-10° bis + 80° C	Polyurethan	ca. 80° Shore A	T-Profil	0,3	0,5	0,2	Polyurethan	ca. 80° Shore A	geschliffen	0,7	0,1	480 bis 1000 1000 bis 4000	bis 500 bis 900	1,1 bis 3,0	± 0,5 %	bis 50 mm ± 0,5 mm bis 100 mm ± 1,0 mm ab 100 mm ± 2,0 mm	± 0,10 mm
FX 12	weiß, blau	Polyester	FDA	320 ± 40 N/cm	möglich	35 mm	-10° bis + 80° C	Polyurethan	ca. 80° Shore A	geschliffen	0,4	0,4	0,2	Polyurethan	ca. 80° Shore A	glatt	0,4	0,9	480 bis 1000 1000 bis 4000	bis 500 bis 900	1,6 bis 3,0	± 0,5 %	bis 50 mm ± 0,5 mm bis 100 mm ± 1,0 mm ab 100 mm ± 2,0 mm	± 0,10 mm

Die Angaben in dieser Broschüre entsprechen dem derzeitigen Stand der Technik. Änderungen sind ohne vorherige Ankündigung möglich.

Die genannten Werte dienen lediglich der Information, sie bedeuten nicht die Zusicherung einer bestimmten Eigenschaft.

* bei Mindestdicke

** Abweichende Maße und Toleranzen auf Anfrage

Eigenschaften/Anwendungen

- hoch elastisch
- geeignet für feste Achsabstände
- Wiegeband
- sehr guter Bandlauf
- satzweiser Einsatz

- hoch elastisch
- geeignet für feste Achsabstände
- leichter zu reinigen
- sehr guter Bandlauf
- satzweiser Einsatz

- elastisch
- geeignet für feste Achsabstände
- schmutz- und kleberabweisende Tragseite
- sehr guter Bandlauf
- satzweiser Einsatz

- elastisch
- geeignet für feste Achsabstände
- beständig gegen Mikroben und Hydrolyse
- sehr guter Bandlauf
- satzweiser Einsatz
- universelles Transportband

- leicht elastisch
- geeignet für feste Achsabstände
- beständig gegen Mikroben und Hydrolyse
- sehr guter Bandlauf
- satzweiser Einsatz
- universelles Transportband

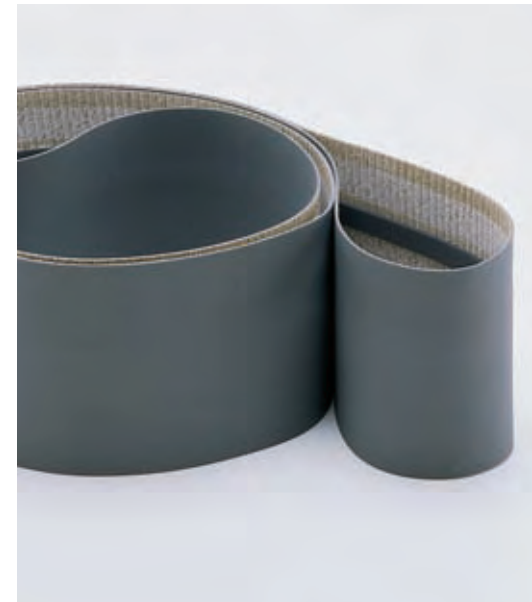
- quersteif
- beständig gegen Mikroben und Hydrolyse
- universelles Transportband
- spezielles Laufseitenprofil

- schmutz- und kleberabweisend
- beständig gegen Mikroben und Hydrolyse
- Wiegeband

- schmutz- und kleberabweisend
- für Messerkante geeignet
- beständig gegen Mikroben und Hydrolyse
- Wiegeband
- hochflexibel

- universelles Transportband
- beständig gegen Mikroben und Hydrolyse

- leistungsstarkes Transportband
- beständig gegen Mikroben und Hydrolyse



Ein Esband ist immer ein exakt auf Ihre Bedürfnisse zugeschnittenes, endlos gefertigtes Band

Das Endlos-Schlatterer-Band (Esband) ist frei von Verbindungsstellen und erweist sich so in jeder Situation als zuverlässig und langlebig. Gerne liefern wir Ihnen Musterbänder.

Standardtypen und Standardabmessungen unserer Esband Hochleistungsflachriemen sind kurzfristig lieferbar.



MSC-130.06-D-06.06

Antriebsbänder

Transportbänder

Wiegebänder

Maschinenbänder

Prozessbänder

Vakuumbänder

Vakuumzahnriemen

Thermobänder

Sonderbänder

Lebensmittelbänder

Riemenbeschichtungen



Max Schlatterer
GmbH & Co. KG
Alt-Ulmer-Straße
D-89542 Herbrechtingen
Tel. +49(0) 73 24/15-0
Fax +49(0) 73 24/15-280
info@esband.de
www.esband.de

Technische Änderungen vorbehalten



**ENDLOSE WIEGE- UND
LEBENSMITTELBÄNDER**

