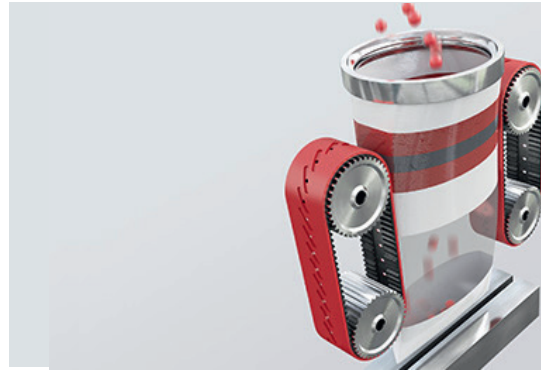
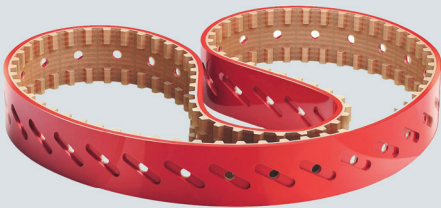


Vakuump Zahnriemen (VFFS) für vertikale Schlauchbeutelmaschinen



Unsere Vakuump Zahnriemen (VFFS) werden hauptsächlich in vertikalen Schlauchbeutelmaschinen eingesetzt, kommen aber auch in zahlreichen anderen Anwendungen zum Tragen.

Die Riemen sind speziell auf Ihre Produktionsanforderungen zugeschnitten. Kunden weltweit vertrauen auf Esband, denn neben marktüblichen Versionen bieten wir auch viele individuelle Sonderlösungen nach Kundenwunsch.

Ihre Vorteile

- Beschichtung im speziellen Endlos-Verfahren
- Hohe Funktionssicherheit: Konstanter, hoher Reibwert.
- Lange Standzeiten: Sehr gute Abriebfestigkeit
- Individuelle Lösungen: Unterschiedliche Materialauswahl,

Anwendungsbereiche

- Schlauchbeutelmaschinen
- Vakuumanwendungen mit ähnlicher Funktion

Branchen

Verpackung

Ihr Esband Kontakt

Max Schlatterer GmbH & Co. KG

Robert-Bosch-Str. 9
89542 Herbrechtingen

Tel. +49 7324 15-0
info@esband.de

Fragebogen für VFFS Zahnriemen



Je mehr wir über Ihre Anforderungen wissen, desto präziser wird unsere Lösung.
Bitte senden Sie das ausgefüllte Formular an **info@esband.de**.

Ihre Kontaktdaten

Name: _____ Telefon: _____
Unternehmen: _____ Mobil: _____
Adresse: _____ E-Mail: _____

Haben Sie bereits Erfahrungen mit VFFS-Zahnriemen von Esband?

Nein, bitte kontaktieren Sie mich!
 Ja, wir hatten bereits Kontakt: _____

Maschinendaten und OEM Informationen

Hersteller / Typ: _____

Teilenummer des Herstellers: _____

Profil	Type	Dicke in mm	Teilung in mm	Teilung in Inches
	T2,5	1,3	2,5	
	T5	2,2	5,0	
	T10	4,5	10,0	
	T10,5	3,9	10,5	
	T20	8,0	20,0	
	AT3	1,9	3,0	
	AT5	2,7	5,0	
	AT10	4,5	10,0	
	AT20	8,0	20,0	
	MXL	1,14	2,032	0,08
	XL	2,54	5,080	1/5
	L	3,55	9,525	3/8
	H	4,18	12,700	1/2
	XH	11,07	22,225	7/8

Andere Profile auf Anfrage!

Anderes Profil: _____

Länge: _____ Breite: _____

Gesamtdicke: _____ mm

Beschichtung: NR (Naturkautschuk) PU SI 50

*Sonderteilung, nicht definiert

Ihre Anforderungen an die Anwendung:

Art des Verpackungsmaterials: _____

Zu verpackendes Produkt: _____

Abriebfestigkeit: niedrig medium hoch

Reibungskoeffizient: niedrig medium
 hoch sehr hoch

Sonstiges: FDA fett-/ ölresistent
 Verwendung von Wasser

Häufigkeit der bisherigen Bandwechsel: _____

Bearbeitung

